



Warszawa, 21 czerwca 2011 r.



Wyniki Grupy Mercor
za rok obrotowy 2010
01.01.2010 - 31.03.2011

Sprzedajemy bezpieczeństwo

Zastrzeżenie

Niniejsze opracowanie zostało sporządzone wyłącznie w celach informacyjnych. Nie stanowi reklamy ani oferowania papierów wartościowych w publicznym obrocie. Zostały w nim wykorzystane źródła informacji, które MERCOR SA uznaje za wiarygodne i dokładne, jednak nie ma gwarancji, że są one wyczerpujące i w pełni odzwierciedlają stan faktyczny. Opracowanie może zawierać stwierdzenia dotyczące przyszłości, które stanowią ryzyko inwestycyjne lub źródło niepewności i mogą istotnie różnić się od faktycznych rezultatów. MERCOR SA nie ponosi odpowiedzialności za efekty decyzji, które zostały podjęte na podstawie niniejszego opracowania. Odpowiedzialność spoczywa wyłącznie na korzystającym z opracowania. Opracowanie podlega ochronie wynikającej z ustawy o prawie autorskim i prawach pokrewnych. Powielanie, publikowanie lub jego rozpowszechnianie wymaga pisemnej zgody MERCOR SA.

- 1. Omówienie skonsolidowanych wyników finansowych za rok obrotowy 2010 ze szczególnym uwzględnieniem okresu styczeń-marzec 2011**
- 2. Przegląd wyników z podziałem na spółki w Grupie Mercor, omówienie bieżącej sytuacji**
- 3. Nowe zamówienia w portfelu Grupy Mercor**
- 4. Wybrane nowe kontrakty w trakcie realizacji**



Skonsolidowane wyniki po piętnastu miesiącach roku obrotowego 2010

Przypomnienie!

Nadzwyczajne Walne Zgromadzenie Akcjonariuszy Mercor SA zdecydowało o zmianie roku obrotowego Spółki podczas posiedzenia w dniu 29 października 2009. Wcześniej rok obrotowy Mercoru był zrównany z rokiem kalendarzowym. Po zmianie trwa od 1 kwietnia do 31 marca, z tym, że pierwszy rok w nowym układzie liczymy od 1 stycznia 2010 do 31 marca 2011.

- Przychody ze sprzedaży wyniosły 462,5 mln zł

- EBIT osiągną wartość 33,1 mln zł

- EBITDA była na poziomie 42,6 mln zł

- Zysk netto wyniósł 17,8 mln zł

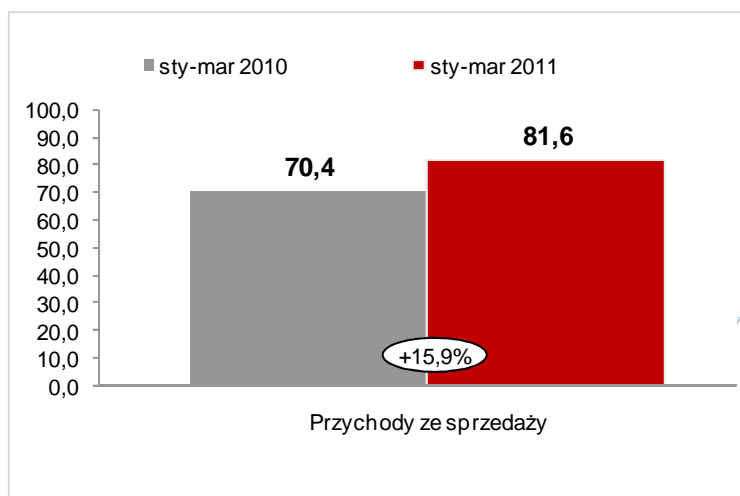


Skonsolidowane wyniki po piętnastu miesiącach roku obrotowego 2010

- ❑ Kierowanie aktywności na nowe rynki geograficzne i ograniczenie kosztów odpowiedzi Spółki na wyzwania trudnego rynku i zaostrzonej konkurencji.
- ❑ Nieudana próba zaistnienia na rynku usług wykraczających poza zabezpieczenia przeciwpożarowe, wycofanie się z tego zakresu i zmiana zespołu zarządzającego w spółce Bem.
- ❑ Porządkowanie Grupy po akwizycjach, przenoszenie kompetencji handlowych i produkcyjnych skutkowało obniżeniem wyceny wartości godziwej udziałów w Bem i Tecresie.
- ❑ Wartość *goodwill* pozostała bez zmian.
- ❑ Zachowanie kluczowych zasobów i kompetencji w skali całej Grupy przy konsekwentnym przeprowadzeniu wielu trudnych działań w zakresie restrukturyzacji wewnętrznej.
- ❑ Cash flow utrzymany na satysfakcjonującym poziomie.
- ❑ Dalsza praca nad efektami synergii w Grupie. Dążenie w spółkach zależnych do osiągnięcia sprawności Mercor SA.

Kwartalne przychody Grupy Mercor po VQ 2010 (styczeń-marzec 2011)

Przychody za okres styczeń-marzec 2011 [mln zł]



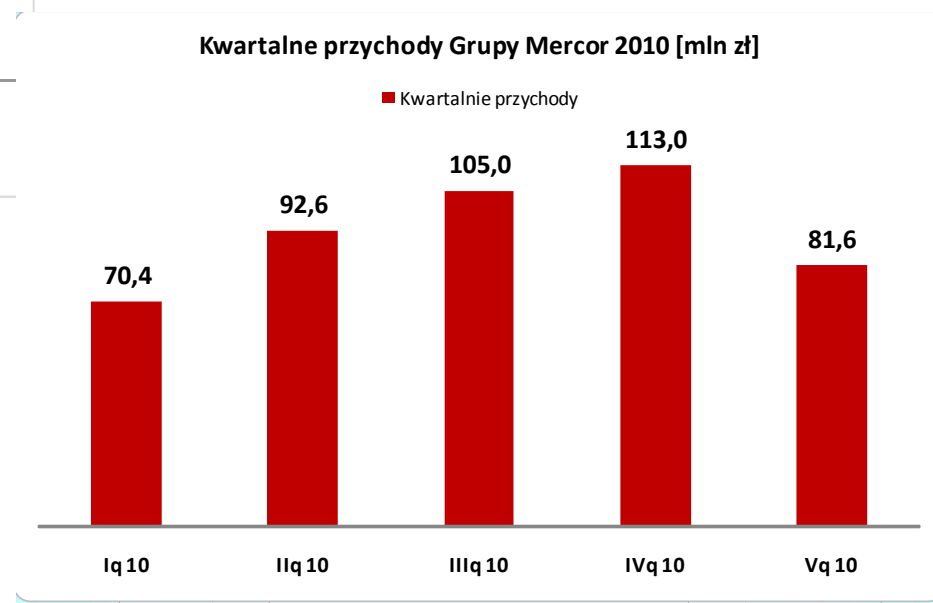
Wzrost sprzedaży widoczny we wszystkich czterech głównych grupach produktowych:

- największy w oddymianiu (odbicie po silnej zapaści rynku w poprzednich okresach)
- najmniejszy w wentylacji ppoż. (świadome, selektywne postawienie na wyżej marżowe kontrakty)

Wzrost sprzedaży dzięki:

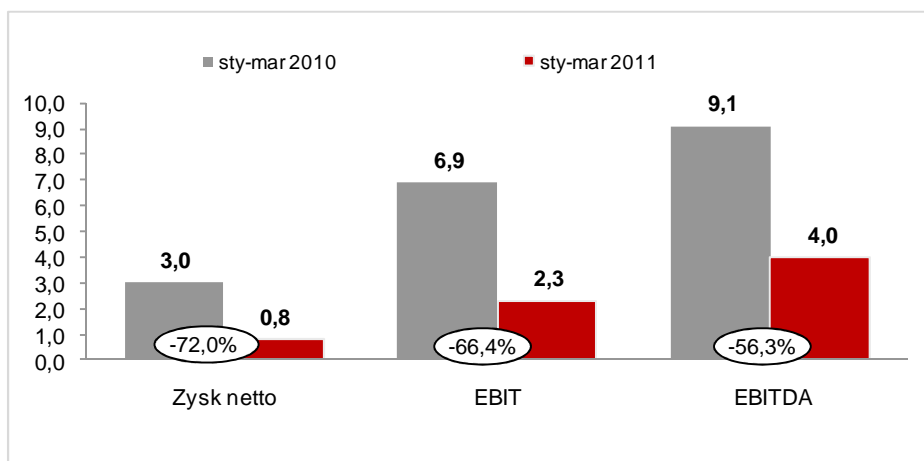
- dynamicznym wzrostom na rynkach eksportowych i w Rosji (kilkaset procent),
- średnim wzrostem w Czechach i na Słowacji (+25%)
- niewielkiemu wzrostowi w Hiszpanii (+8%).
- W Polsce spadek (-7%) r/r po rezygnacji z rozwiązań ogólnobudowlanych w Bem.

Kwartalne przychody Grupy Mercor 2010 [mln zł]



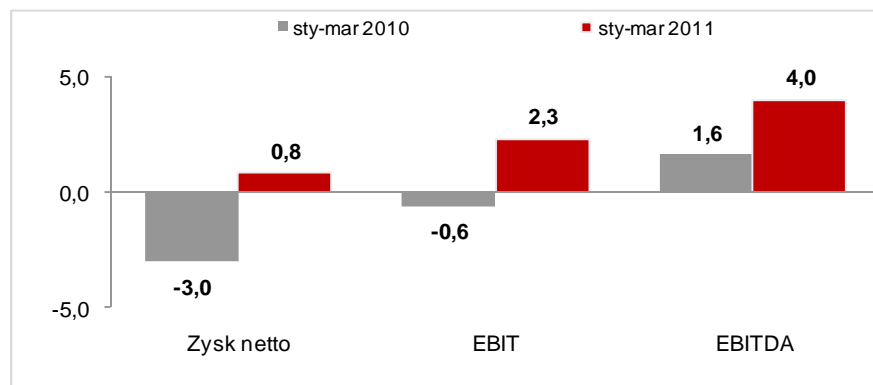
Kwartalne wyniki Grupy Mercor po VQ 2010 (styczeń-marzec 2011)

Wyniki raportowane [mln zł]



- Wzrost sprzedaży o 16% r/r.
- Marża na sprzedaży utrzymana dla całej Grupy dzięki wysokiej marży na eksporcie (Mercor) oraz w Rosji, co zrównoważyło spadki w Hasilu, Tecresie i straty w Bem.
- Znaczący wpływ spółki Bem na wyniki 1q 2011:
 - EBITDA - 4,7 mln zł
 - EBIT - 5,0 mln zł
 - Zysk netto - 4,4 mln zł
- Oszczędności na kosztach ogólnego zarządu (-10% r/r) i utrzymanie dobrego poziomu kosztów sprzedaży (-1% r/r).

Wyniki raportowane bez one-off [mln zł]

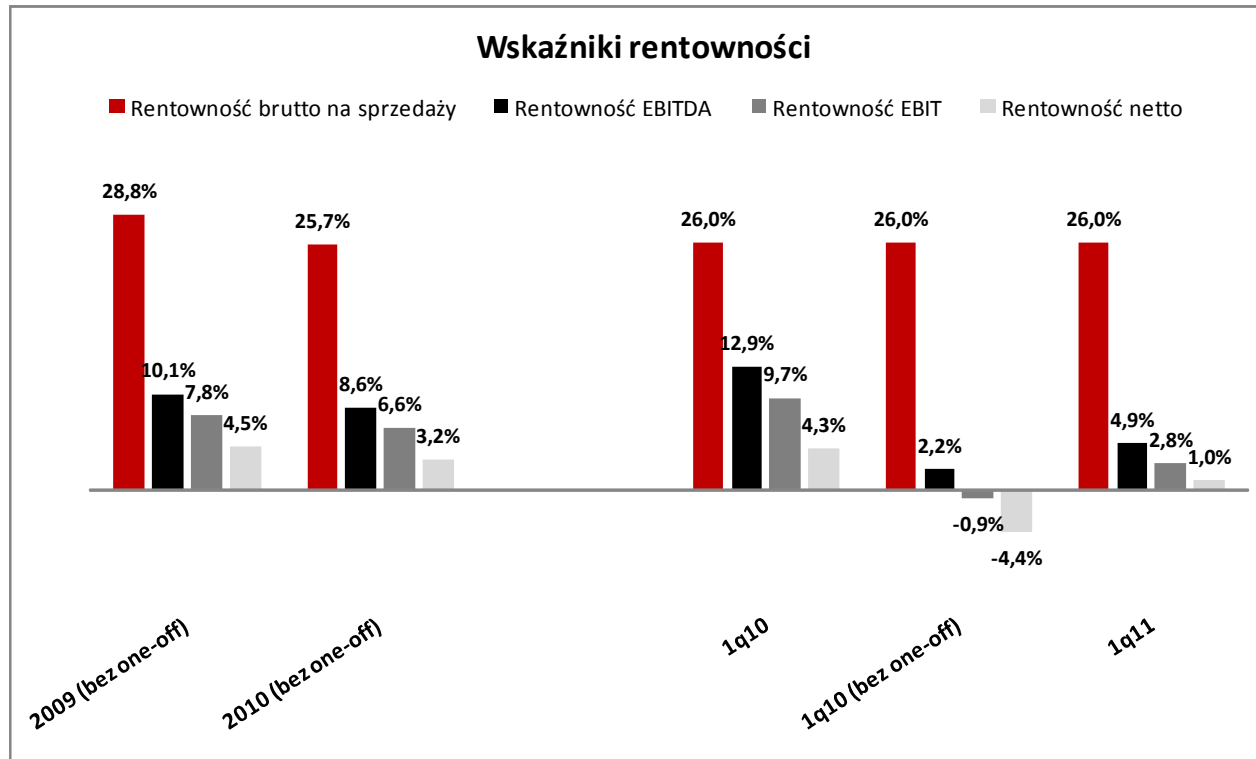


W 1q 2010 jednorazowy zysk operacyjny na leasingu zwrotnym nieruchomości : 7,5 mln zł

Wpływ tego zdarzenia na wynik netto: 6 mln zł

- Widoczna poprawa wyników za kwartał w porównaniu z wynikiem oczyszczonym za 1q 2010.

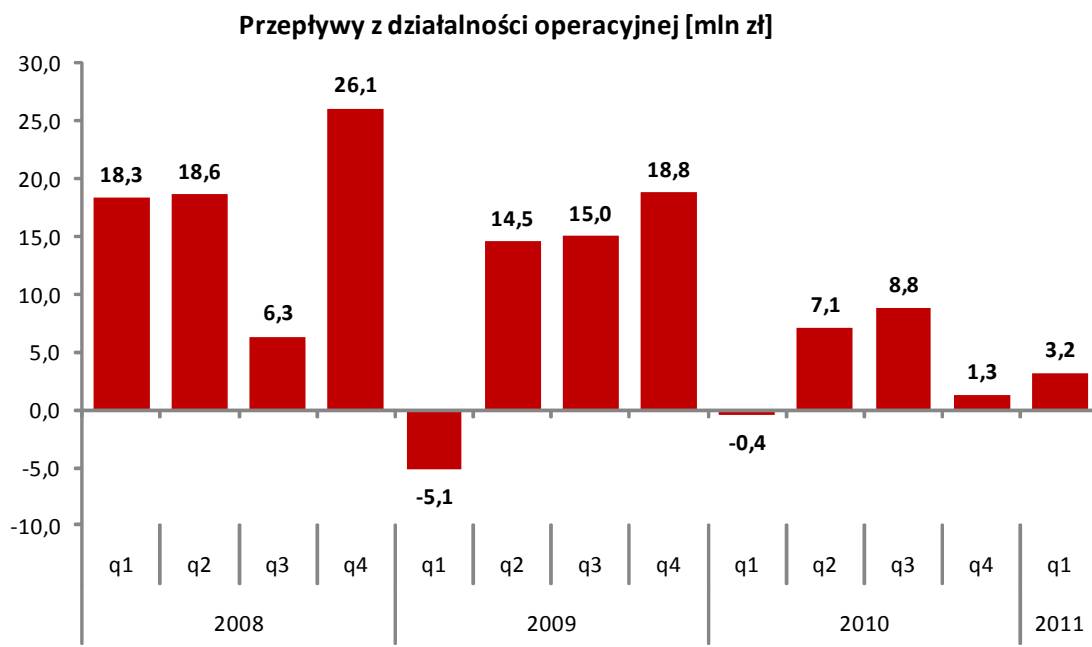
Wskaźniki zyskowności Grupy Mercor po VQ 2010 (styczeń-marzec 2011)



▪ **Utrzymanie marż na sprzedaży:**

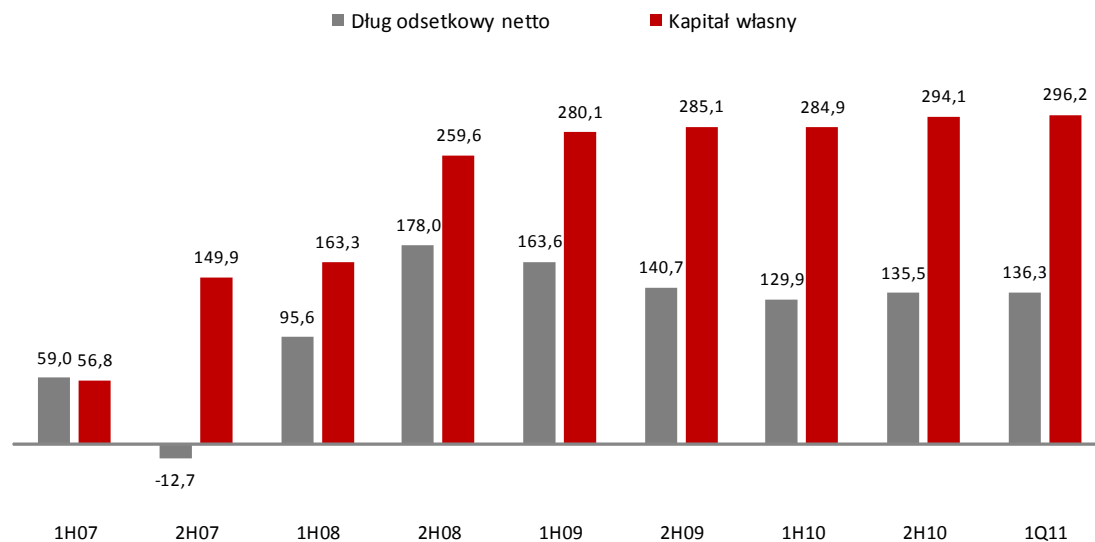
- w Mercor SA wzrost o 2 pp.
- w Tecresie spadek o 4 pp.
- w Hasilu spadek o 2 pp.
(w obu spółkach presja na cenę w przypadku kontraktów „montażowych”)
- w Bem :
- marża pierwsza: **-9%**
- marża EBITDA: **-41%**
- marża netto: **-36%**
- dobre marże na rynku rosyjskim.

CF operacyjny



- CF operacyjny narastająco za 15 miesięcy roku obrotowego wyniósł 20,0 mln zł
- Zapasy +1,7 mln zł
- Należności -4,2 mln zł
- Zobowiązania -10,9 mln zł
- **RAZEM -13,4 mln zł**
- Przy niewielkim wzroście zapasów i spadku należności, szybciej płacone zobowiązania.
- Przy wzroście sprzedaży wolniej sływały należności w stosunku do ubiegłego roku.

Dług odsetkowy netto i kapitał własny [mln zł]



Okres bezpośrednio po IPO Mercor

- Stosunek długu netto do kapitału własnego oraz stosunek długu do EBITDA na dzień 31.03.2011 na stabilnym, bezpiecznym poziomie.



GRUPA MERCOR

PRZEGLĄD WYNIKÓW Z PODZIAŁEM NA SPÓŁKI





Przegląd wyników za IQ roku kalendarzowego 2011 vs 2010 z podziałem na spółki

IQ2011 [styczeń-marzec]										
[tys. zł]	Mercor	Hasil	Tecresa	Bem	Mercor Ukraina	Mercor Rumunia	Mercor Proof	MMS	Korekty konsolid.	Razem
Sprzedaż	43 484	14 484	13 266	12 351	292	788	4 654	0	-7 732	81 587
EBIT	4 739	1 105	488	-5 041	-164	53	1 163	20	-56	2 307
EBITDA	5 458	1 260	712	-4 729	-116	58	1 349	21	-56	3 957
Wynik netto	-40 702	859	998	-4 431	-159	55	741	19	43 469	849
IQ2010 [styczeń-marzec]										
[tys. zł]	Mercor	Hasil	Tecresa	Bem	Mercor Ukraina	Mercor Rumunia	Mercor Proof	MMS	Korekty konsolid.	Razem
Sprzedaż	33 621	11 642	11 299	19 640	975	235	0	0	-7 006	70 406
EBIT	8 368	-896	-585	103	-2	-95	0	-17	-15	6 861
EBITDA	9 451	-436	-350	460	45	-83	0	-17	-14	9 056
Wynik netto	4 977	-1 048	-648	-154	42	-107	0	-19	-15	3 028



Przegląd wyników za IQ roku kalendarzowego 2011 vs 2010 z podziałem na spółki

❑ **Mercor SA**

- wzrost sprzedaży (+30% r/r) i marży (+2 pp. r/r) napędzany w dużej mierze przez eksport
- koszty sprzedaży wzrosły (+11% r/r), czyli zdecydowanie mniej niż wzrosła sprzedaż
- oszczędności (-30% r/r) w kosztach ogólnego zarządu

❑ **Hasil**

- większa sprzedaż (+24% r/r) dzięki odbiciu na rynkach Czech i Słowacji
- marża na kontraktach pod presją (-2 pp. r/r) – wprowadzony program oszczędnościowy
- oszczędności na kosztach sprzedaży (-23% r/r)

❑ **Tecresa**

- sprzedaż lepsza dzięki niewielkiemu (+8%) odbiciu rynku hiszpańskiego oraz kolejnemu etapowi realizacji tunelu w Abu Dhabi
- marża pod presją (-4 pp. r/r)
- zdecydowanie niższe koszty sprzedaży (-33% r/r) i koszty ogólnego zarządu (-40% r/r)

❑ **Bem**

- spadek sprzedaży po rezygnacji z usług ogólnobudowlanych
- marża ujemna ze względu na urealnienie budżetów i wyższe koszty rzeczywiste kontraktów
- niższe koszty sprzedaży (-15% r/r) i ogólnego zarządu (-13% r/r)
- rezerwa na należności oraz kary za spóźnienia w realizacji dotyczące kontraktów z 2010

❑ **Pozostałe spółki**

- dobra sprzedaż w Rosji
- pozostałe spółki na stabilnym poziomie



Przegląd wyników za I-IVQ roku kalendarzowego 2010 vs 2009 z podziałem na spółki

Dla przypomnienia

2010 [styczeń-grudzień]										
[tys. zł]	Mercor	Hasil	Tecresa	Bem	Mercor Ukraina	Mercor Rumunia	Mercor Proof	MMS	Korekty konsolid.	Razem
Sprzedaż	183 466	65 256	66 375	84 958	3 741	3 437	5 298	3	-31 593	380 941
EBIT	28 443	1 100	3 723	-1 754	66	395	-1 208	-39	40	30 766
EBITDA	31 996	2 956	4 665	-408	261	427	-1 208	-39	40	38 690
Wynik netto	21 659	495	1 639	-2 509	125	213	-994	-41	-3 614	16 973
2009 [styczeń-grudzień]										
[tys. zł]	Mercor	Hasil	Tecresa	Bem	Mercor Ukraina	Mercor Rumunia	Mercor Proof	MMS	Korekty konsolid.	Razem
Sprzedaż	217 934	80 813	76 263	98 423	4 378	5 202	0	2 913	-45 459	440 467
EBIT	30 624	3 485	2 000	7 045	190	-33	0	-415	-24	42 872
EBITDA	35 922	6 082	2 642	8 496	281	18	0	-367	-73	53 001
Wynik netto	33 164	5 681	1 221	5 109	15	-131	0	-350	-18 141	26 568



Przypomnienie ogólnych założeń do budżetu Grupy Mercor na okres 1.04.2011 – 31.03.2012

- ❑ Kontynuacja dobrej sprzedaży na rynku w Polsce.
- ❑ Oczekiwana stabilizacja na rynku w Hiszpanii.
- ❑ Wpływ korzyści z przewagi posiadania produkcji na lokalnym rynku w Rosji.
- ❑ Program efektywnościowy w Czechach.
- ❑ Rozwój sprzedaży eksportowej na rynkach zachodnich, w tym produktów Tecresy.
- ❑ Efekty programu naprawczego w BEM.

Zespół Grupy Mercor doświadczenie, stabilność, optymalizacja



Podmiot	Liczba zatrudnionych			
	31.12.2008	31.12.2009	31.12.2010	31.03.2011
GRUPA MERCOR	1 493	1 212	1 143	1 059
MERCOR SA	661	552	482	489
BEM	448	342	314	240
TECRESA	49	49	56	56
HASIL AS	253	216	202	188
HASIL SRO	24	20	17	17
HASIL SP. Z O.O.	9	0	0	0
MERCOR RUMUNIA	7	5	2	2
MERCOR UKRAINA	25	28	25	24
MERCOR-PROOF ROSJA	0	0	45	43
MMS SP. Z O.O.	17	0	0	0

W ramach kadry menedżerskiej Mercor SA

- ✓ 13 osób na 23 pracuje 10 lat lub dłużej = 56% kadry menedżerskiej
- ✓ 21 osób na 23 pracuje 5 lat lub dłużej = 91% kadry menedżerskiej

W latach 2008-2011 odejścia z zespołu Mercor SA

(w tym zwolnienia z inicjatywy Zarządu)

w ramach stanowisk menedżerskich ograniczyły się do:

- ✓ 3 osób w roku 2008
- ✓ 2 osób w roku 2009
- ✓ 3 osób w roku 2011

W latach 2008-2011 odejścia ze spółek zależnych

(w tym zwolnienia z inicjatywy Zarządu Grupy)

w ramach stanowisk menedżerskich ograniczyły się do:

- ✓ 3 osób w roku 2009
- ✓ 8 osób w roku 2010
- ✓ 2 osób w roku 2011



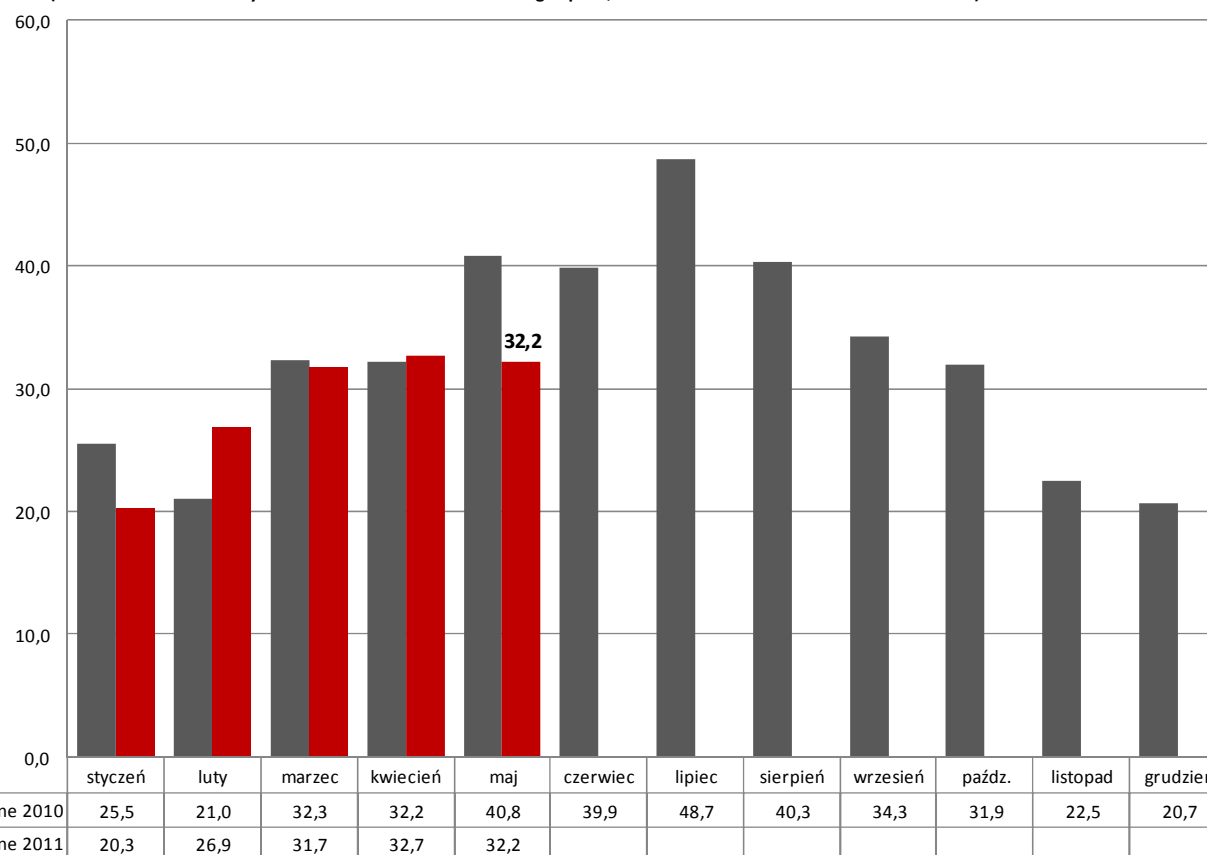
GRUPA MERCOR

**PORTFEL ZAMÓWIEŃ
NOWE KONTRAKTY W REALIZACJI**

Zebrane zamówienia Grupy Mercor

Grupa Mercor - pozyskane nowe zamówienia w poszczególnych miesiącach [mln zł]

(w 2009 roku WZA zdecydowało o zmianie roku obrotowego Spółki, obecnie trwa on od 1 kwietnia do 31 marca)

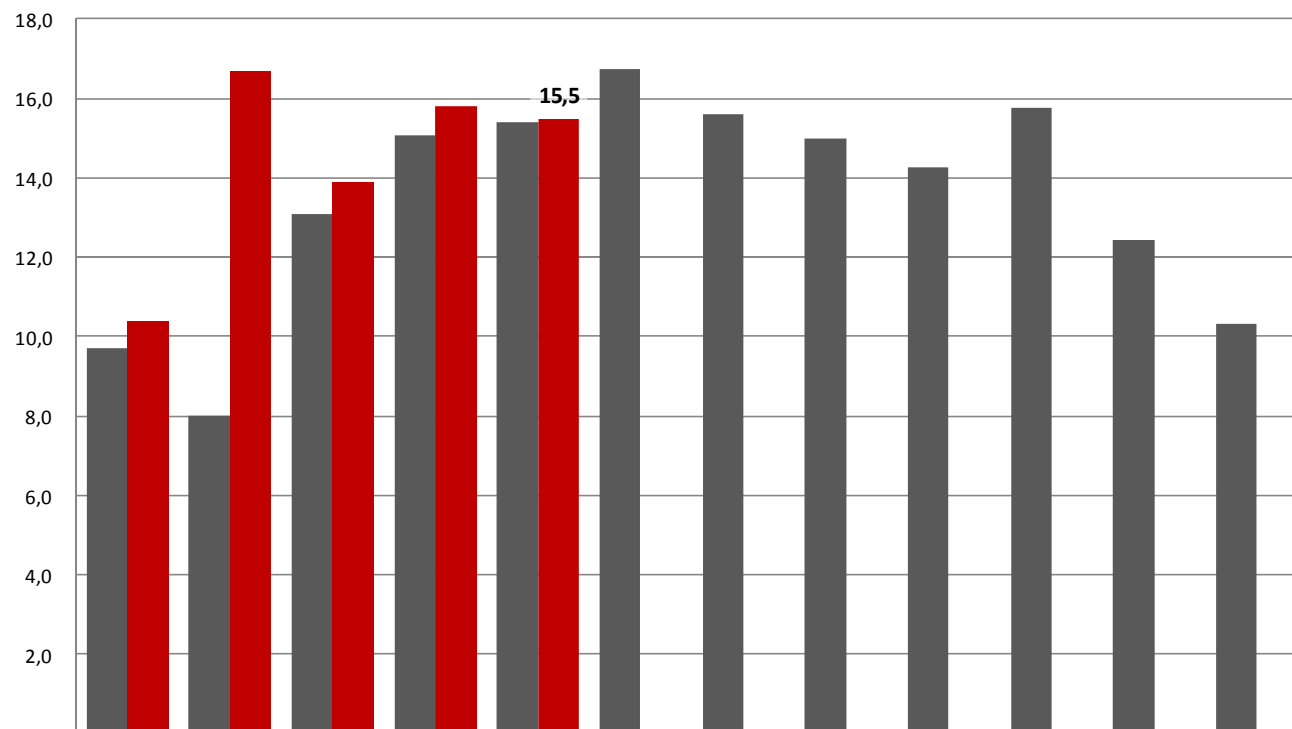




Zebrane zamówienia spółki Mercor

Mercor SA - pozyskane nowe zamówienia w poszczególnych miesiącach [mln zł]

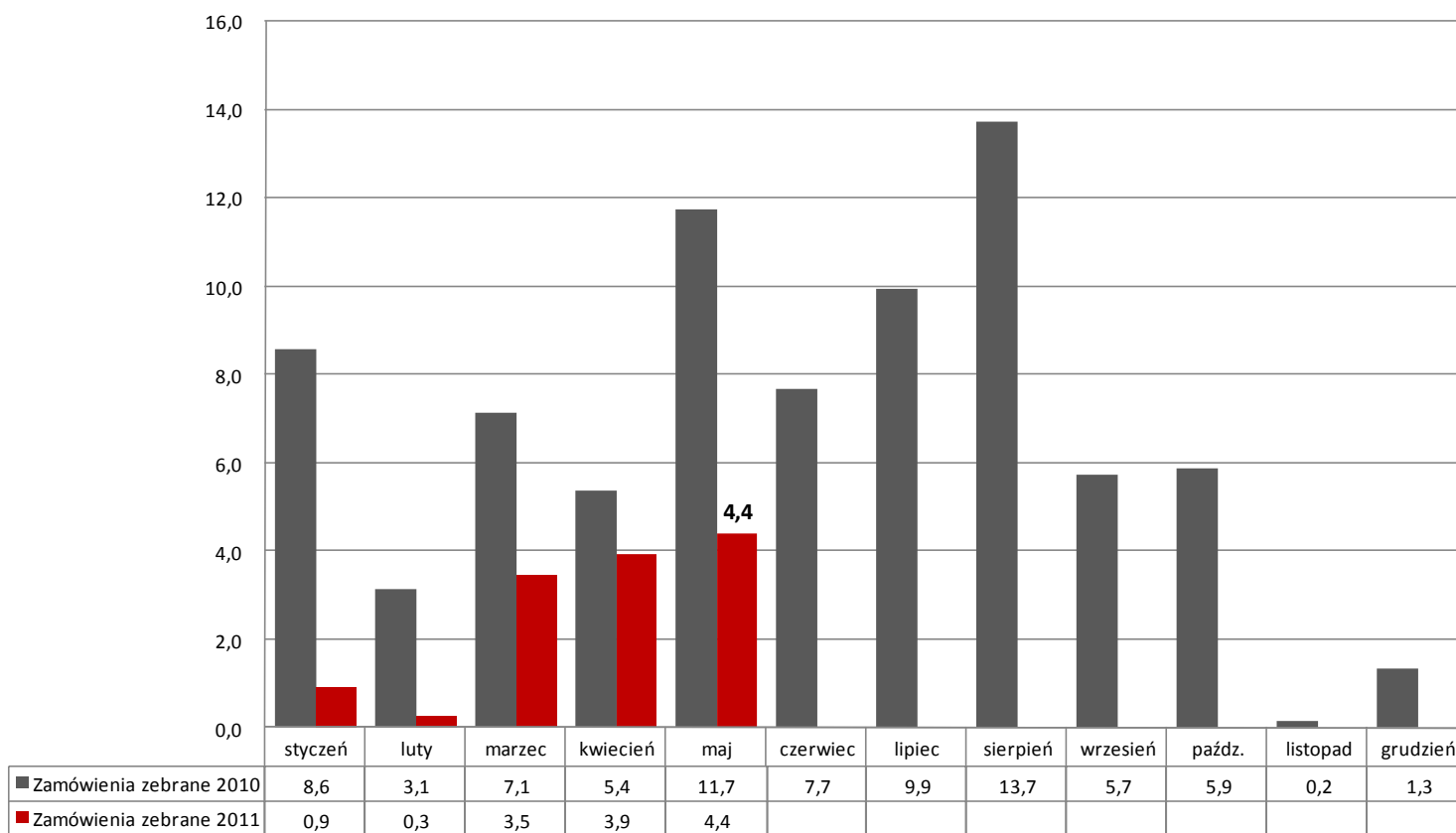
(w 2009 roku WZA zdecydowało o zmianie roku obrotowego Spółki, obecnie trwa on od 1 kwietnia do 31 marca)



■ Zamówienia zebrane 2010	9,7	8,0	13,1	15,1	15,4	16,7	15,6	15,0	14,3	15,8	12,4	10,3
■ Zamówienia zebrane 2011	10,4	16,7	13,9	15,8	15,5							

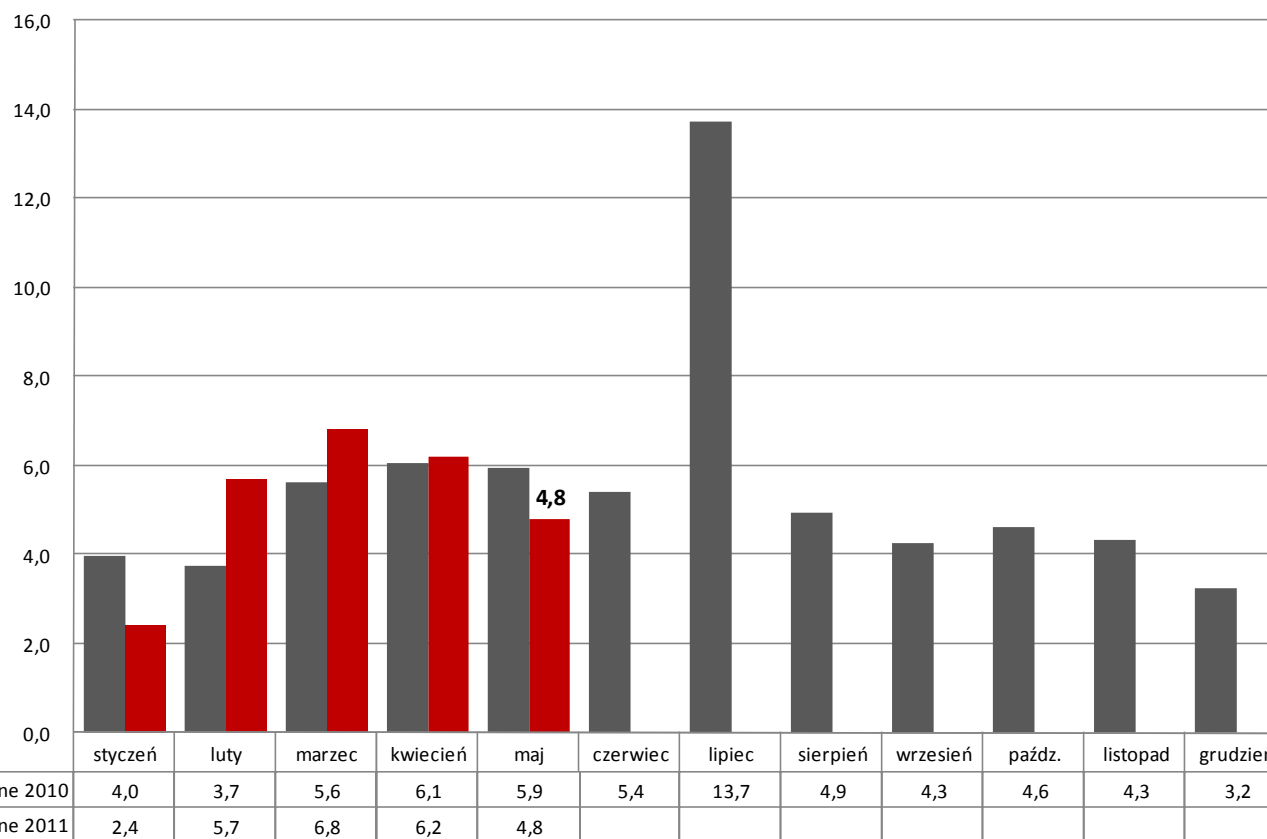
Zebrane zamówienia spółki BEM

BEM - pozyskane nowe zamówienia w poszczególnych miesiącach [mln zł]



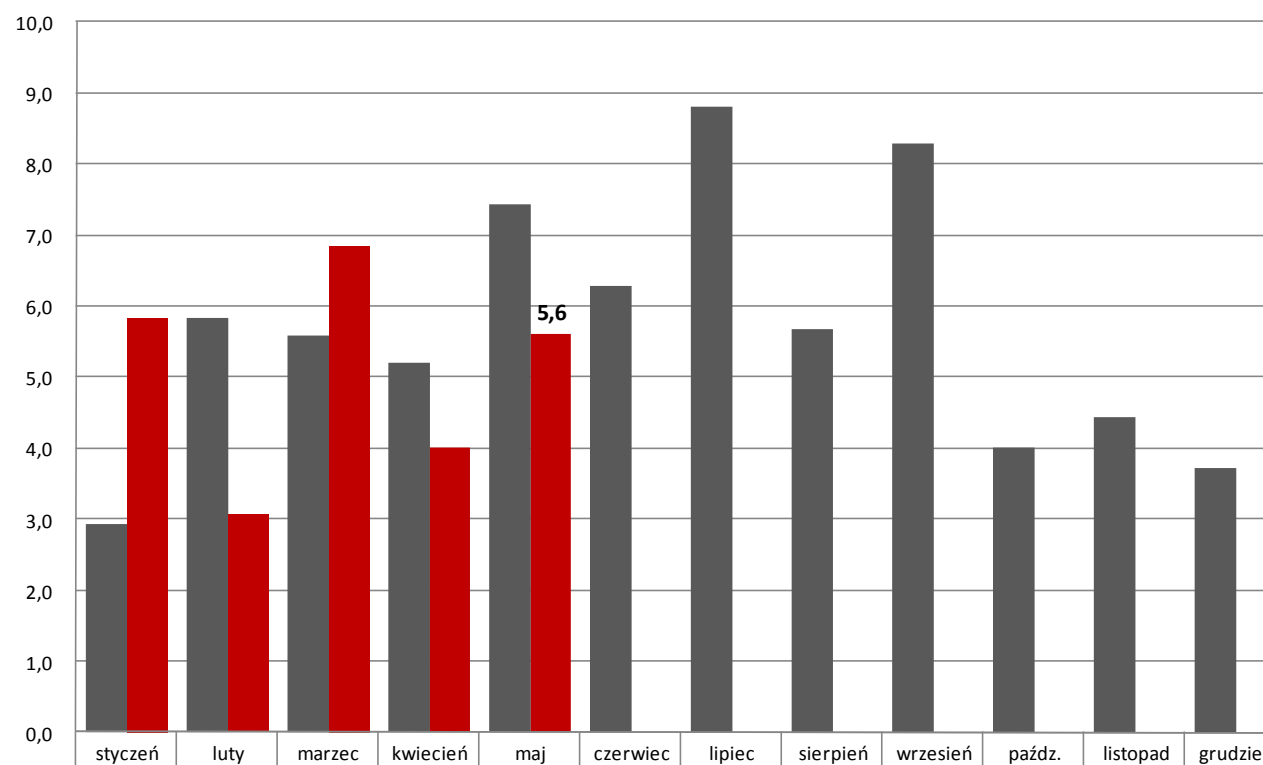
Zebrane zamówienia spółki Tecresa

Tecresa - pozyskane nowe zamówienia w poszczególnych miesiącach [mln zł]



Zebrane zamówienia Grupy Hasil

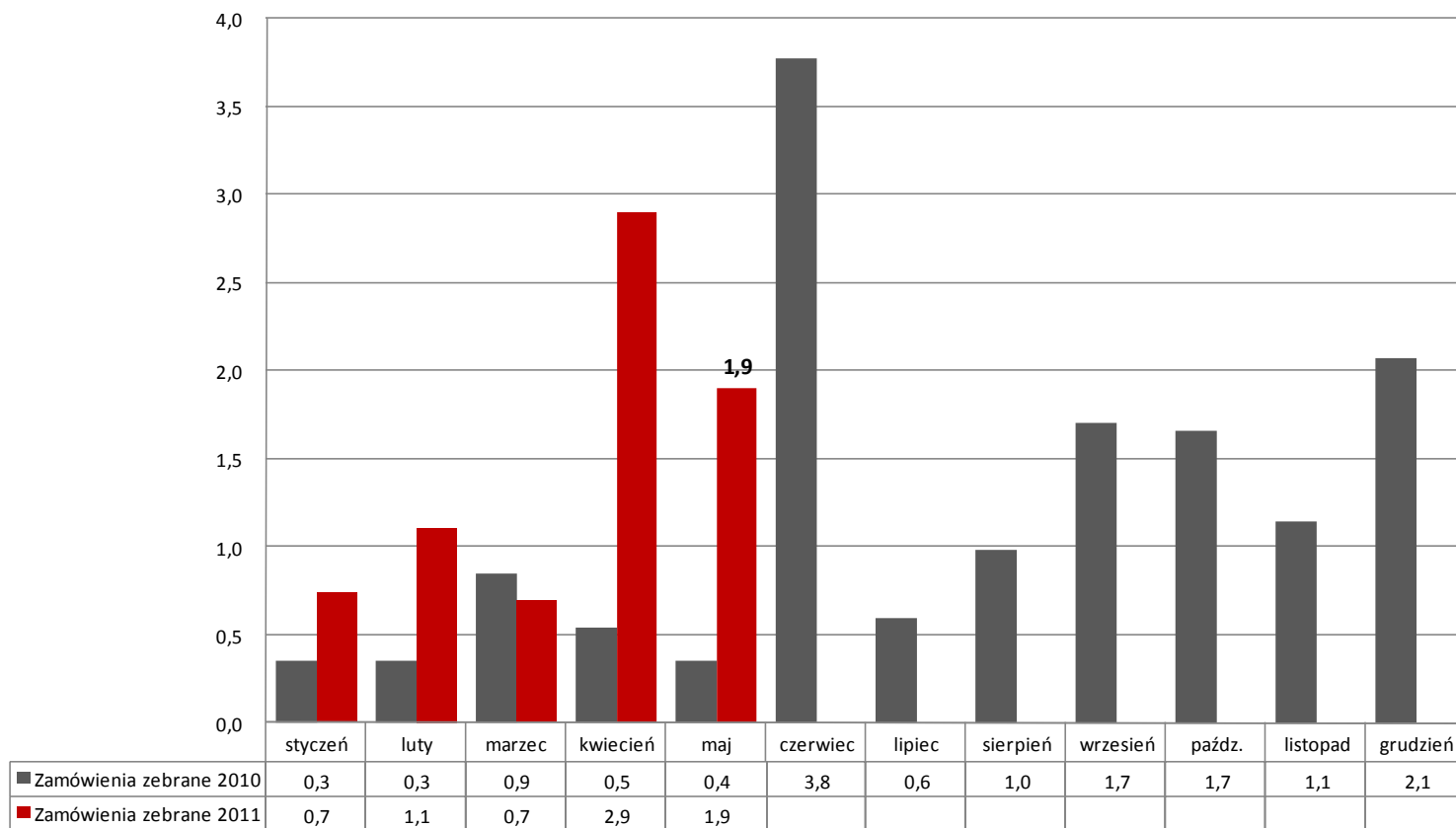
Grupa Hasil - pozyskane nowe zamówienia w poszczególnych miesiącach [mln zł]



■ Zamówienia zebrane 2010	2,9	5,8	5,6	5,2	7,4	6,3	8,8	5,7	8,3	4,0	4,4	3,7
■ Zamówienia zebrane 2011	5,8	3,1	6,8	4,0	5,6							

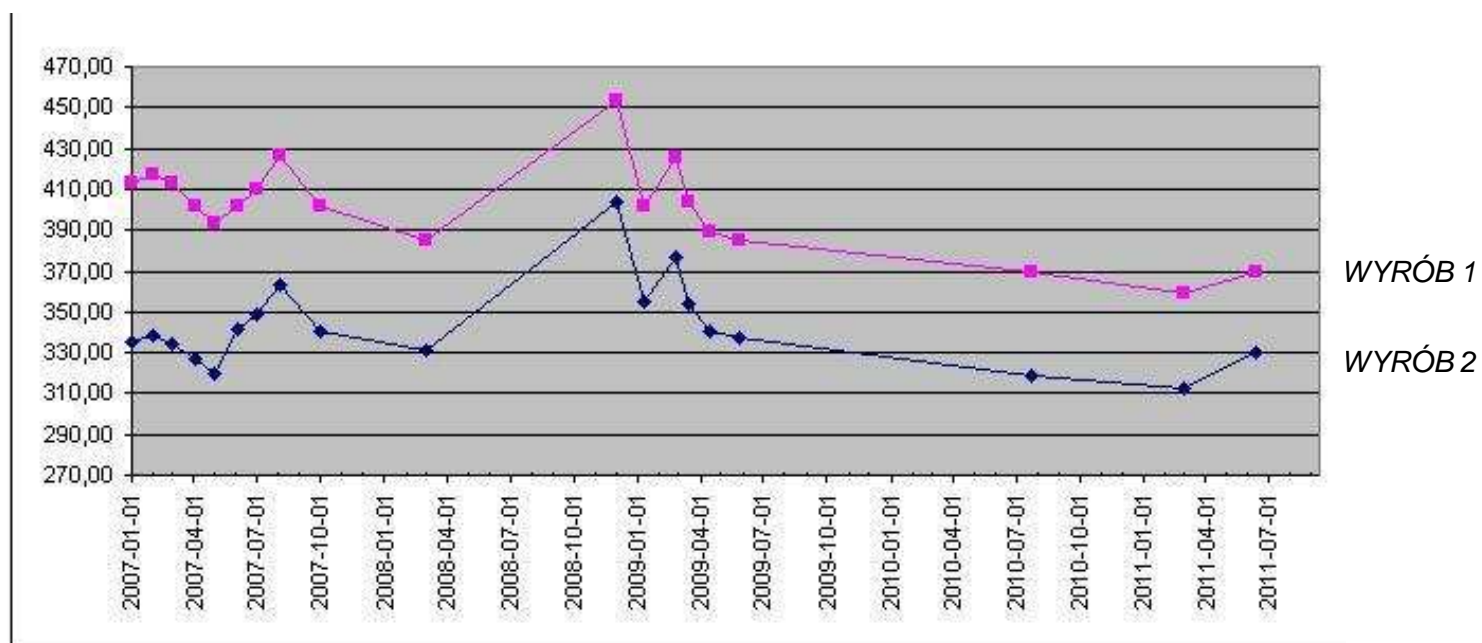
Zebrane zamówienia w pozostałych spółkach

Pozostałe spółki - pozyskane nowe zamówienia w poszczególnych miesiącach [mln zł]



Ceny zakupu materiałów

Ceny zakupu materiałów dla dwóch głównych wyrobów Mercoru *



* Ceny uwzględniają bieżące wahania kursów walutowych

Najciekawsze kontrakty zagraniczne zawarte na początku 2011



TRANSPORT, KOMUNIKACJA

Lotnisko we Lwowie (Ukraina) – oddzielenia przeciwpożarowe
Centre d'entretien et d'intervention CEI – sieć budynków przeznaczonych do utrzymania ruchu na autostradach w całej Francji – oddzielenia przeciwpożarowe



CENTRA HANDLOWE , LOGISTYCZNE

Centra logistyczne dla belgijskiej sieci handlowej Delhaize de Lion – Mega Image w Popesti Lordeni (Rumunia) – systemy oddymiania
Kompleks handlowo-rozrywkowy „Puszkinski” w Doniecku (Ukraina) – oddzielenia ppoż.



HOTELE, APARTAMENTOWCE

Asmita Gardens Residential Park w Bukareszcie (Rumunia) – oddzielenia ppoż.
Hotel IBIS Samara (Rosja) – oddzielenia przeciwpożarowe
Hotel Leopold we Lwowie (Ukraina) – oddzielenia przeciwpożarowe
Hotel Eurosport we Lwowie – oddzielenia przeciwpożarowe



PRZEMYSŁ

Fabryka Faist Mekatronik w Oradea (Rumunia) – systemy oddymiania
Elektrownia Ledvice (Czechy) – oddzielenia przeciwpożarowe
Faurecia Hlohovec (Słowacja) – systemy oddymiania

Coraz lepiej na rynku francuskim

Przykład znaczącego kontraktu eksportowego pozyskanego w ostatnim czasie



- ❑ Centre d'entretien et d'intervention (CEI) - sieć budynków przeznaczonych do utrzymania i interwencji na autostradach w całej Francji – inwestycja publiczna.
- ❑ Zlecenie obejmuje 63 podobne obiekty na terenie całego kraju.
- ❑ Mercor w ramach tej inwestycji wyposaża sieć obiektów CEI w przeciwpożarowe stalowe drzwi płaszczone.
- ❑ Produkcja oddzieleń trwa.
- ❑ Realizacja planowo powinna zostać zakończona do jesieni 2011 roku.
- ❑ Uzyskanie w 2010 roku francuskiego certyfikatu NF na stalowe drzwi płaszczone i konsekwentne, długotrwałe budowanie dobrych relacji z klientami we Francji przyczyniły się znacząco do zdobycia tego kontraktu.



Mercor na rynkach zagranicznych

Pozostałe wybrane projekty w realizacji lub niedawno zakończone

Infrastruktura i komunikacja

Inwestycje publiczne

Tunel drogowy
w Abu Dhabi
Zjednoczone
Emiraty Arabskie

Lotnisko
Murcia
Hiszpania

Lotnisko
Roissy w Paryżu
Francja

Hala Sportowa
Kauno Arena
Litwa

Pałac Kongresów
Vigo
Hiszpania

Kampus
Uniwersytetu
Masaryka
Brno
Czechy

Szpital
Uniwersytecki
Motol
Praga
Czechy

Oczyszczalnia
ścieków
Henriksdal
Sztokholm
Szwecja

Oczyszczalnia
ścieków
Saint Germain-
en-Laye
Francja

Galerie handlowe i centra logistyczne

Przemysł

Centrum Handlowe
El Corte Ingles
Hiszpania

OC Hornbach
Czechy

Centrum Handlowe
Kaleidoscope
Rosja

International
Automotive
Components Group
– fabryka w Bals
Rumunia

Elektrownia
dla RWE
Eemshaven
Holandia

Produkcja opon
Yokohama
Lipieck
Rosja

Zakłady motorowe
Jarosławskij
Motornyj Zawod
Rosja

Fabryka
Siłowyje Maszyny
Rosja

Najciekawsze kontrakty na rynku krajowym zawarte na początku 2011



TRANSPORT, KOMUNIKACJA

Tunel pod Rondem Ofiar Katyńskich w Krakowie – zabezpieczenia konstrukcji

Port Lotniczy we Wrocławiu – oddzielenia przeciwpożarowe

Terminal Lotniczy II w Gdańsku – oddzielenia przeciwpożarowe



OBIEKTY PUBLICZNE, BIUROWCE

Hala Stulecia we Wrocławiu – systemy oddymiania i doświetleń dachowych

Quattro Business Park w Krakowie (kolejne etapy) – oddzielenia przeciwpożarowe



GALERIE I SIECI HANDLOWE

Silesia City Center w Katowicach (rozbudowa) – systemy oddymiania, oddzielenia ppoż.

Galeria Kaskada w Szczecinie – oddzielenia przeciwpożarowe

Centrum Handlowe Jantar w Słupsku – systemy oddymiania



HOTELE, APARTAMENTOWCE

Apartmentowce Trzy Żagle w Gdańsku – oddzielenia przeciwpożarowe

Budynki mieszkalne Jedności Narodowej we Wrocławiu – oddzielenia przeciwpożarowe

Dom Studencki PG w Gdańsku – oddzielenia przeciwpożarowe



PRZEMYSŁ

Zakład produkcyjny Brembo w Dąbrowie Górniczej – pasma świetlne

Kopalnia Lubiatów-Międzychód-Grotów (LMG) dla PGNiG – zabezpieczenia konstrukcji

LOTOS Gdańsk (instalacja CDU/VDU) – zabezpieczenia konstrukcji

Zabezpieczenia konstrukcji w przemyśle

Przykład kontraktu pozyskanego w ostatnim czasie na rynku polskim



- ❑ Kopalnia Lubiaków-Międzychód-Grotów (LMG) - inwestycja PGNiG.
- ❑ Kontrakt dotyczy zabezpieczenia w systemie natrysków ciężkich Isoverm 825 stalowych estakad pod rurociąg gazowy.
- ❑ To pierwsze tak znaczące zlecenie w budownictwie lądowym – po wcześniejszej Platformie Wiertniczej Beta - na system Isoverm 825 (produkt hiszpańskiej Tecresy w ubiegłym roku wprowadzony na polski rynek w ramach synergii produktowych).
- ❑ Realizacja rozpoczęła się w ostatnich dniach kwietnia.
- ❑ Zakres jest na tyle obszerny, że prace na całym obiekcie mogą potrwać nawet do połowy 2012.
- ❑ Do LMG Mercor ma dostarczyć także specjalistyczne drzwi stalowe.
- ❑ Kontrakt znaczący jako referencja przy pozyskiwaniu kolejnych zleceń z kopalń np. dla PGNiG. A także w aspekcie planowanej realizacji gazoportu w Świnoujściu.



Kierunki rozwoju Mercor na rynku polskim

Wybrane, obecnie realizowane lub niedawno zakończone projekty

Inwestycje samorządowe lub dofinansowane ze środków unijnych

Biurowce, hotele, apartamenty

Obiekty sportowe

Muzeum Historii Żydów Polskich
Warszawa

Port Lotniczy Łódź

Centrum Medycyny Inwazyjnej GUM
Gdańsk

Politechnika Warszawska Wydział Matematyki
Warszawa

Quattro Towers
Gdańsk

Murawa Offices
Poznań

Hotel The Magic of the Sea
Sopot

Stadion Narodowy
Warszawa

Stadion Śląski
Chorzów

Stadion Wisły
Kraków

PGE Arena
Gdańsk

Galerie, sieci handlowe, centra logistyczne

Przemysł

Morski Park Handlowy
Gdańsk

IKEA
Kraków

Millenium Hall
Rzeszów

Futura Park
Kraków

KAUFLAND sklepy oraz centra logistyczne

Galeria Twierdza
Zamość

Polska Platforma Wiertnicza
Beta

PTE
Wrocław

Elektrownia
Konin

Bridgestone
Poznań



DZIĘKUJEMY

Mercor SA
ul. Grzegorza z Sanoka 2
80-408 GDAŃSK
tel. 00 48 58 341 42 45
fax. 00 48 58 341 39 85
merc@merc.com.pl
www.mercor.com.pl

Kontakt dla inwestorów:
Aleksandra Gierjatowicz
a.gierjatowicz@merc.com.pl
tel. 609 462 186